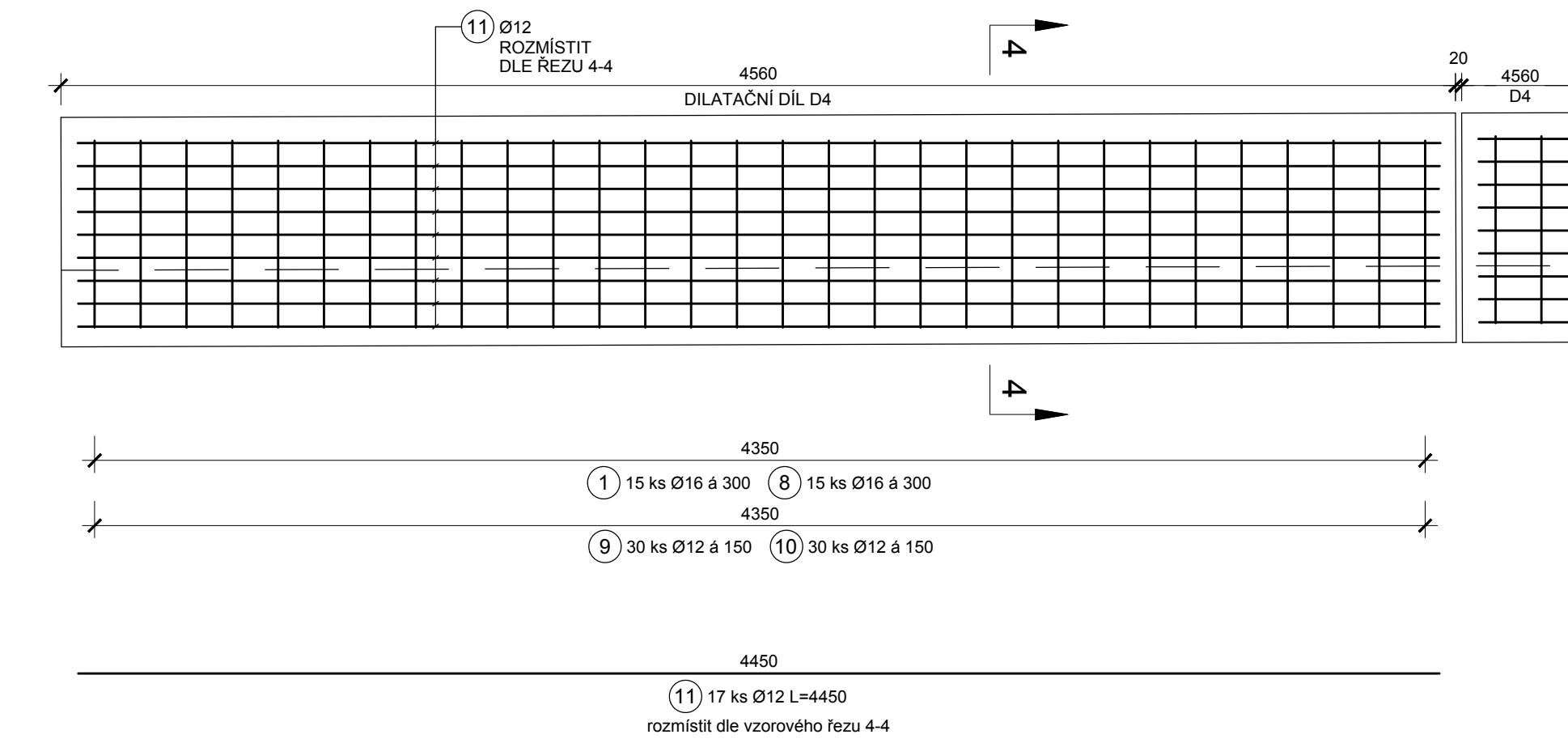
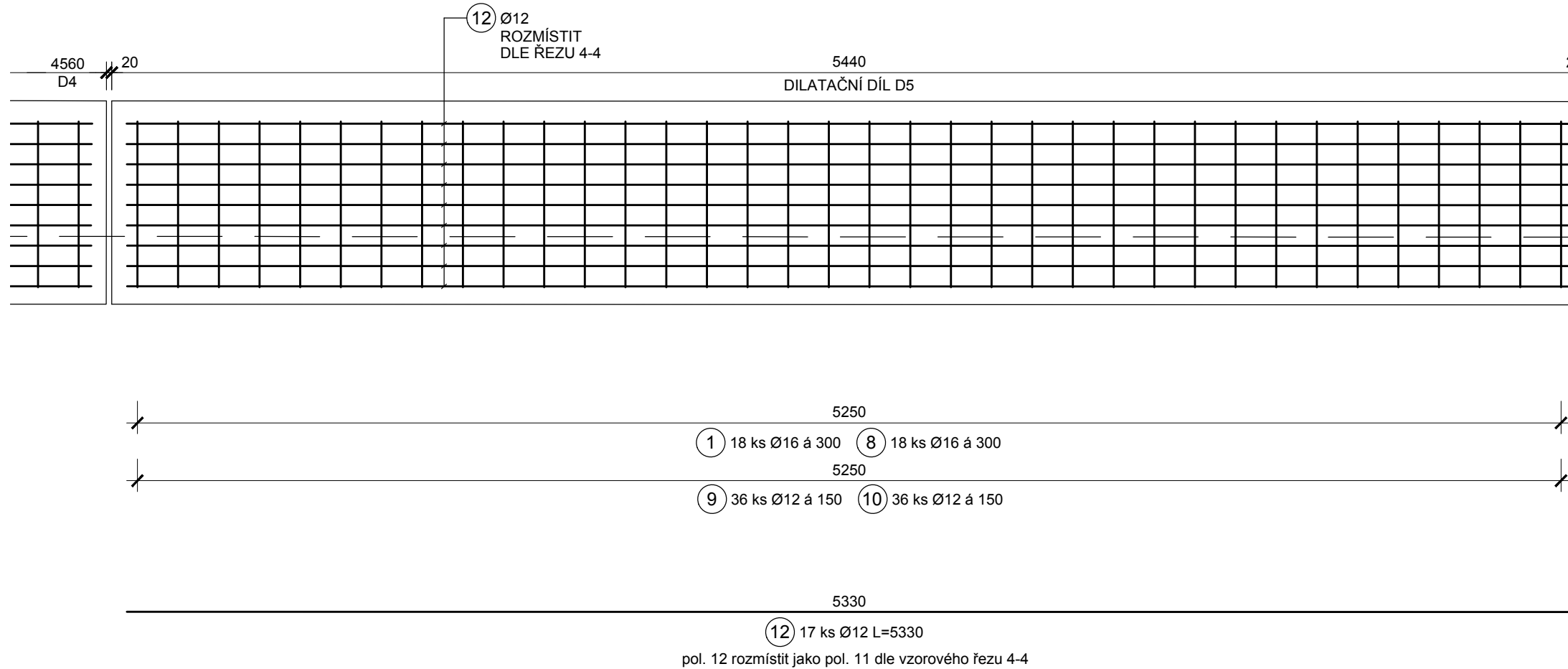


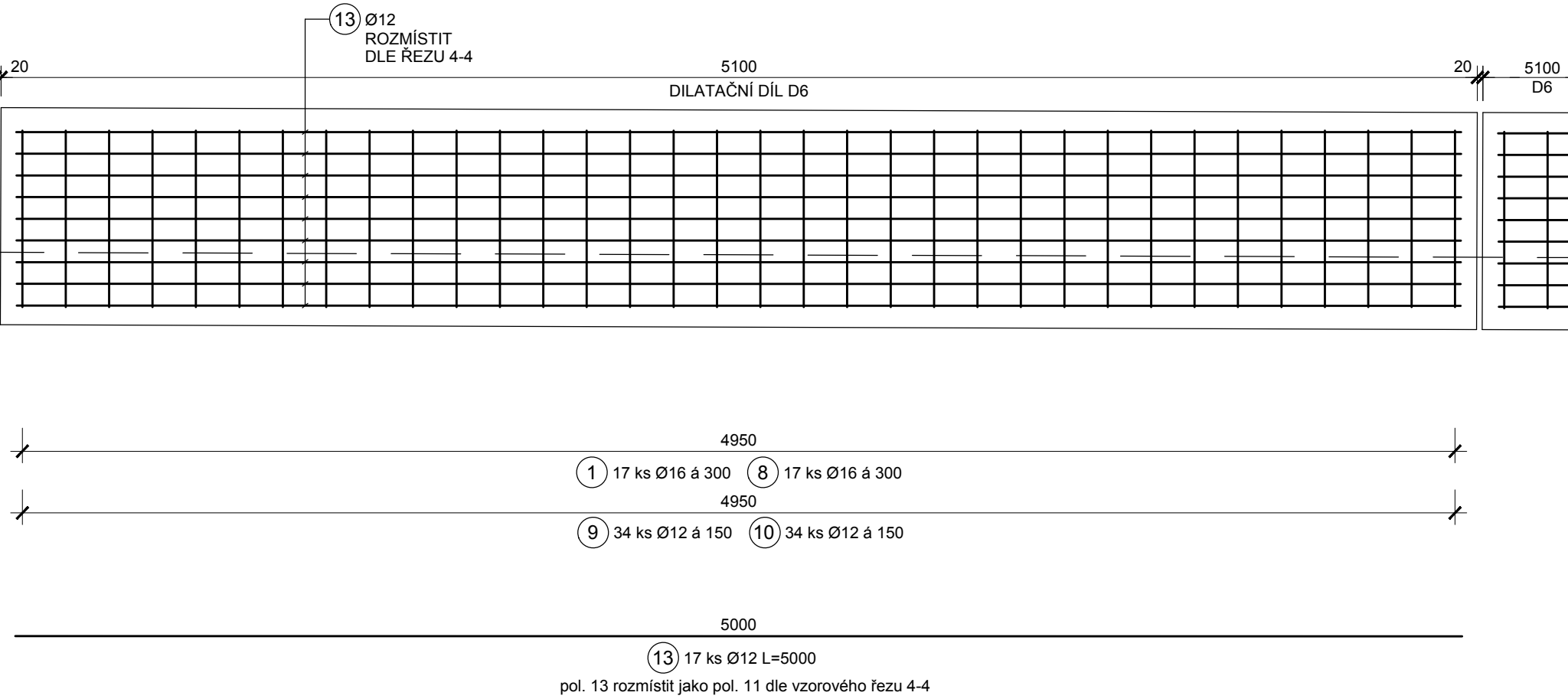
DILATAČNÍ DÍL D4



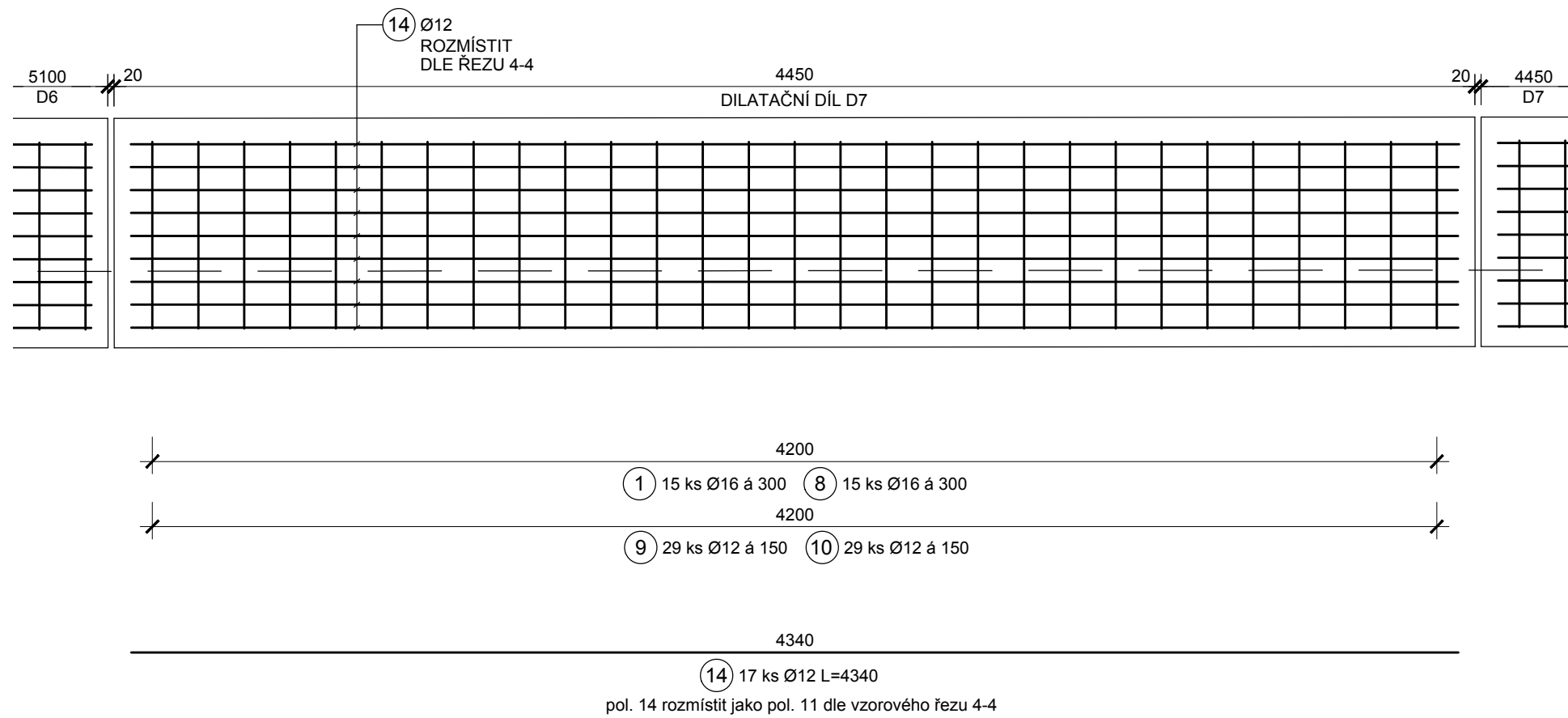
DILATAČNÍ DÍL D5



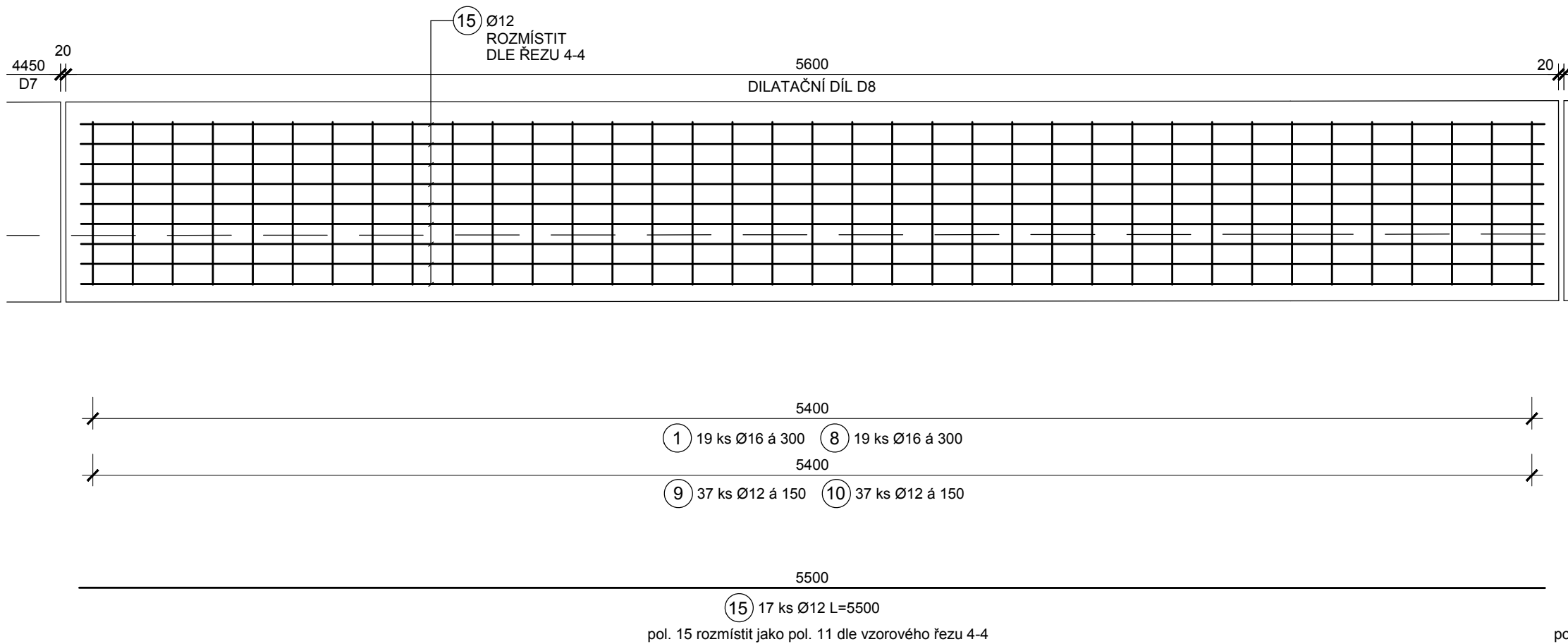
DILATAČNÍ DÍL D6



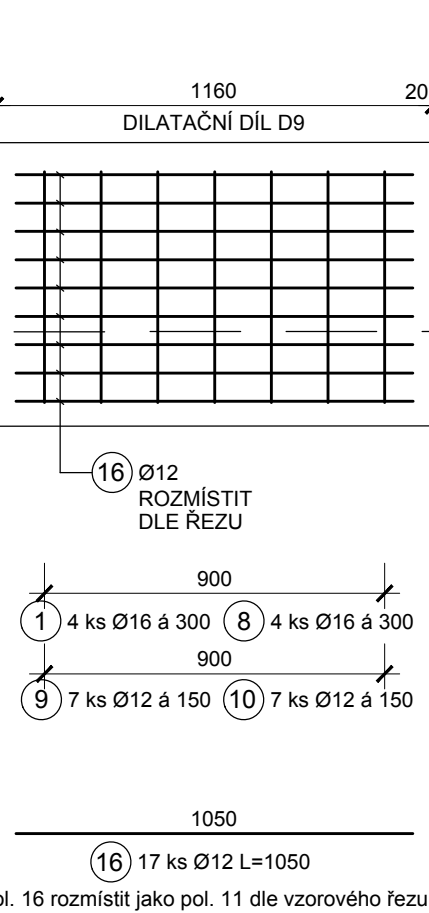
DILATAČNÍ DÍL D7



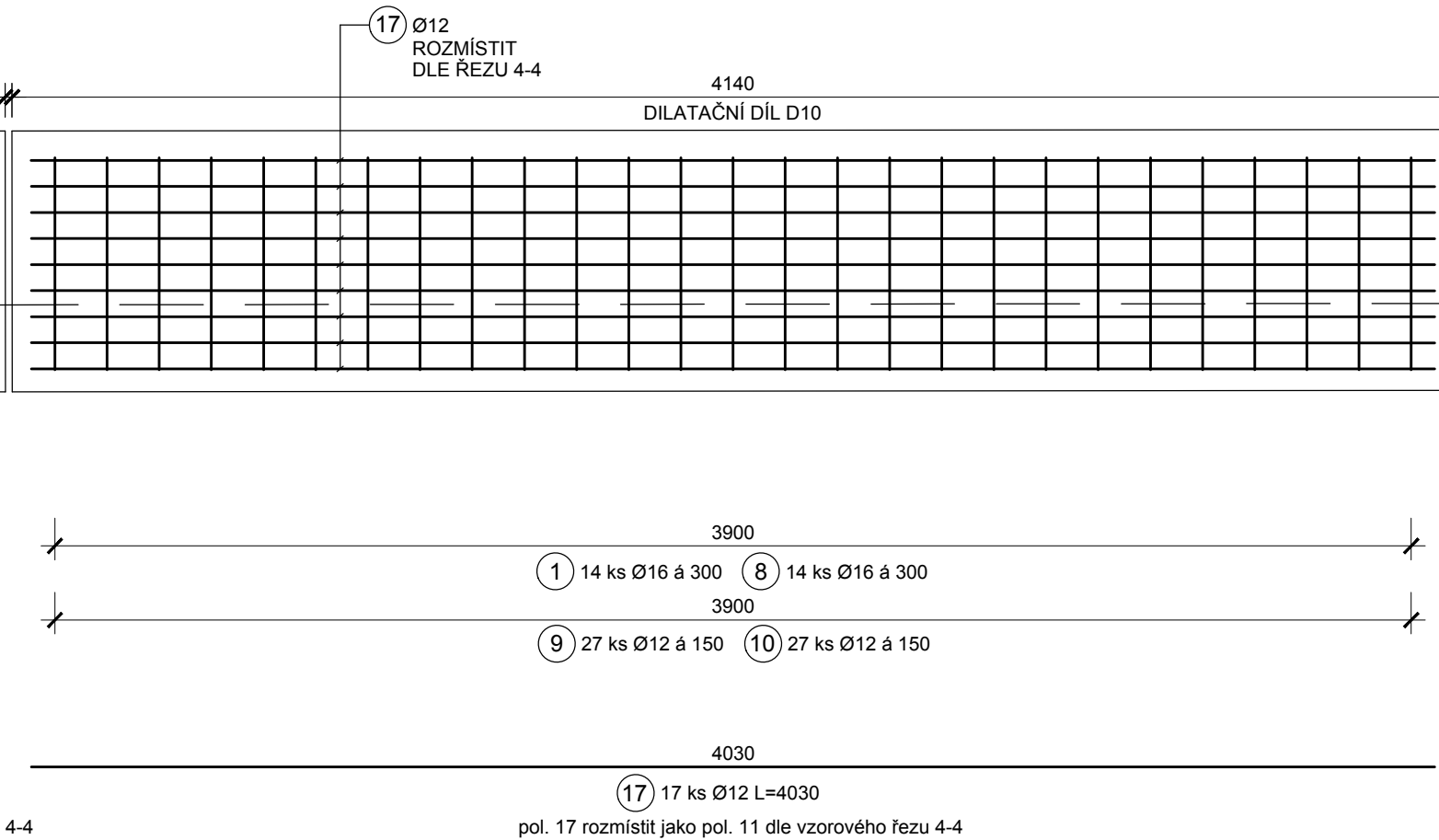
DILATAČNÍ DÍL D8



DILATAČNÍ DÍL D9



DILATAČNÍ DÍL D10

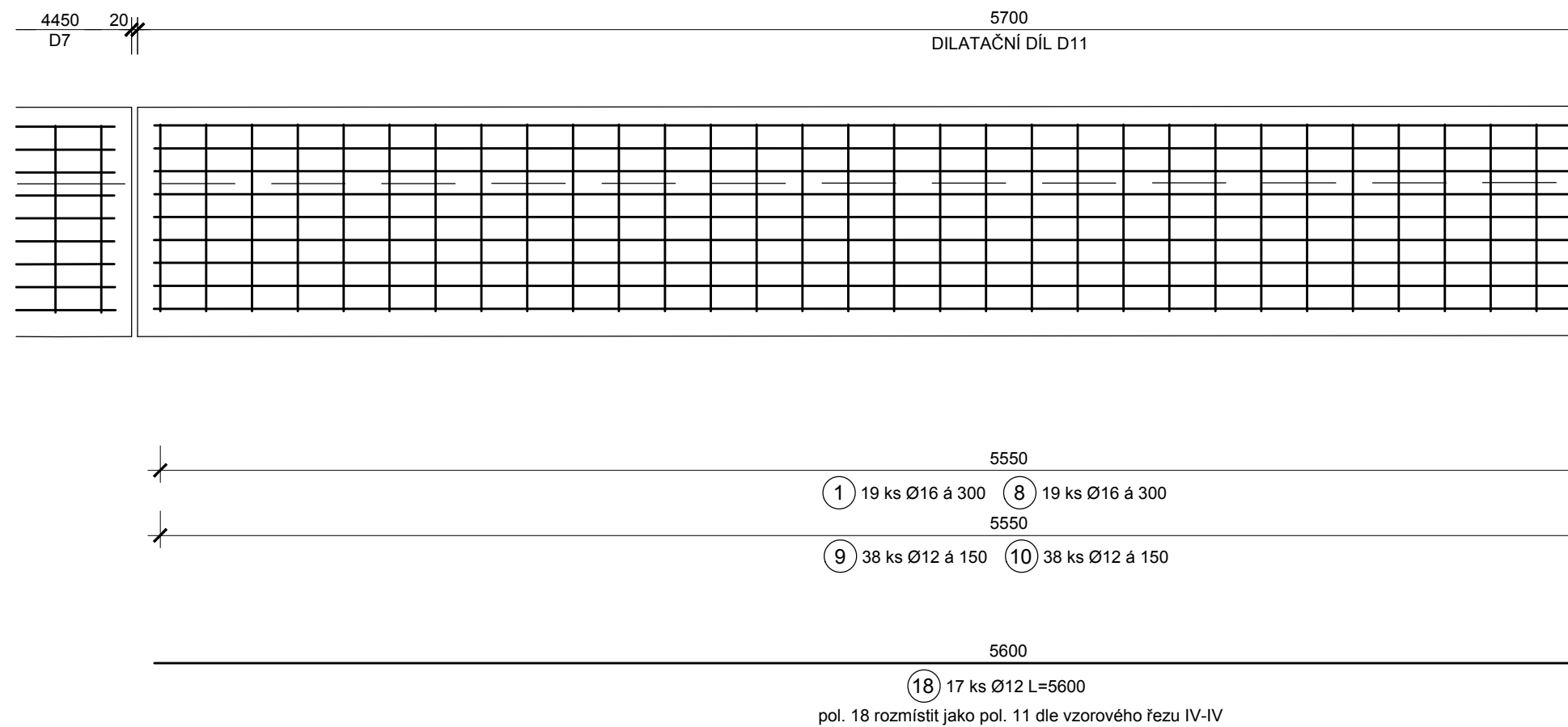


POZNÁMKA:

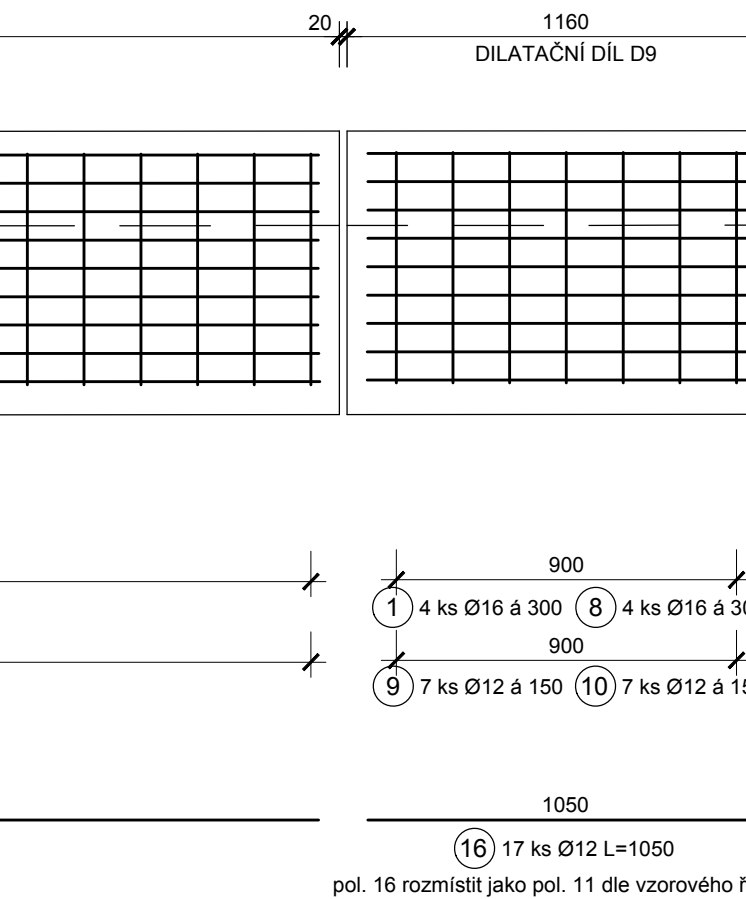
- VÝZTUŽ JE VYKÁZÁNA PRO VŠECHNY DILATAČNÍ DÍLY VIZ JEDNOTLIVÉ VÝKAZY DÍLŮ
- VÝKRES JE NUTNÉ ČÍST S PŘÍLOHOU č.9 VÝKRES TVARU ŘÍMS (ÚSTECKÁ STRANA)
- SPŘÁHUJÍCÍ TRNY PRO ZMONOLITNĚNÍ ŘÍMS SE STÁVAJÍCÍ ŽELEZOBETONOVOU KONSTRUKCÍ BUDOU PROVEDENY DO VRTŮ Ø25 mm, KTERÉ BUDOU VRTÁNY MIN. 70 mm OD LÍCE
- ROZMÍSTĚNÍ POLOŽEK 12,13,14,15,16,17,18 a 19 V PŘÍČNÉM ŘEZU ODPOVÍDÁ POLOŽKE 11

SOUŘADNICOVÝ SYSTÉM: S-JTSK
VÝŠKOVÝ SYSTÉM: Bpv

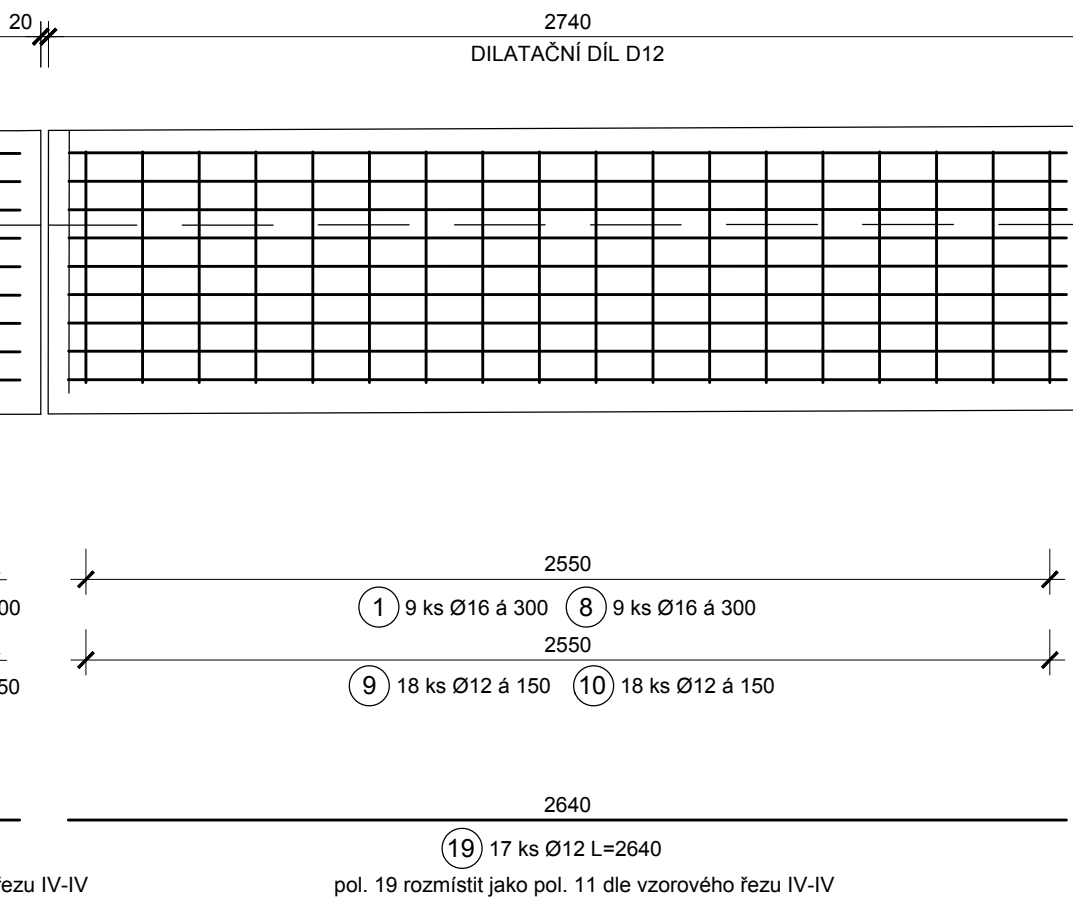
DILATAČNÍ DÍL D11



DILATAČNÍ DÍL D9



DILATAČNÍ DÍL D12



OCEL B 500B (10 505)
BETON C30/37 - XC4, XF3

KRYTÍ
ŘÍMSA
MINIMÁLNÍ KRYTÍ 40 mm
JMENOVITÉ KRYTÍ 50 mm

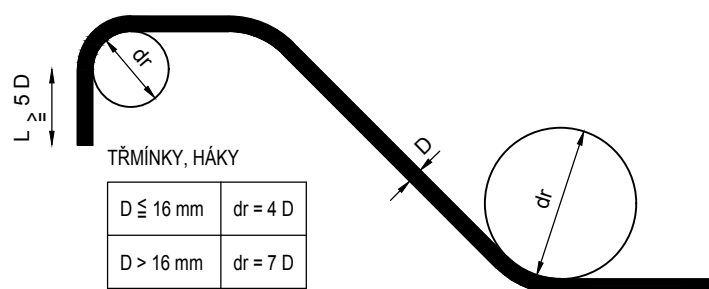
OCEL B 500B (S500)
CELKEM (ÚSTECKÁ STRANA).....7 925 kg

BETON C30/37 - XC4, XF3

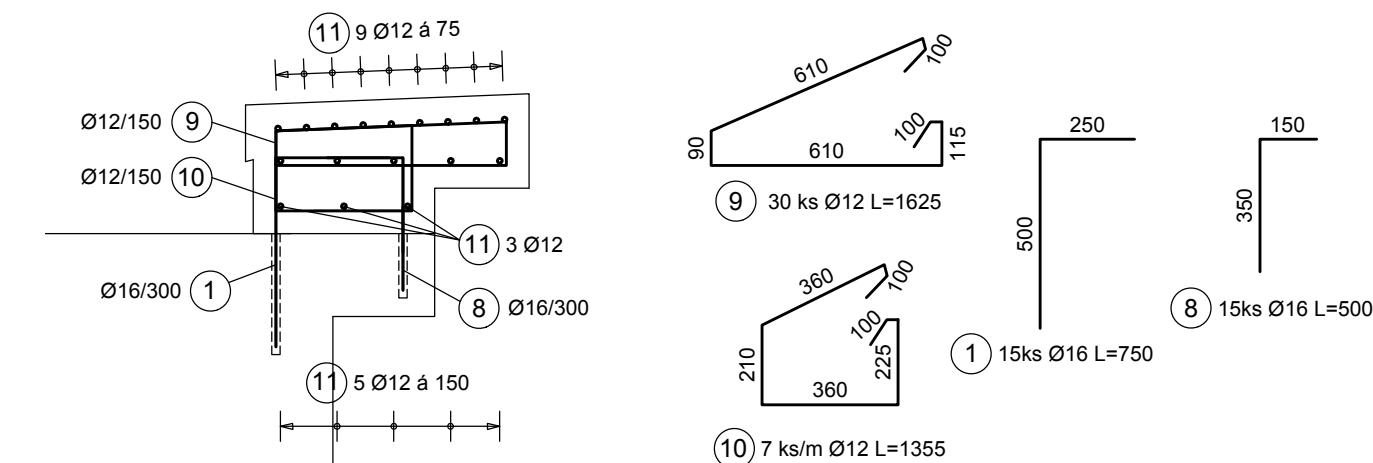
DIL. DÍL D4.....14*1,06.....14,84 m³
DIL. DÍL D5.....6*1,26.....7,56 m³
DIL. DÍL D6.....10*1,19.....11,90 m³
DIL. DÍL D7.....6*1,04.....6,24 m³
DIL. DÍL D8.....1*1,30.....1,30 m³
DIL. DÍL D9.....2*0,27.....0,54 m³
DIL. DÍL D10.....1*0,97.....0,97 m³
DIL. DÍL D11.....1*1,33.....1,33 m³
DIL. DÍL D12.....1*0,64.....0,64 m³
ŘÍMSY CELKEM.....45,32 m³

ROZMĚRY VÝZTUŽE JSOU KÓTOVÁNY
DO OSY PRUTŮ!

NEJMENŠÍ VNITRNÍ PRŮMĚRY
ZAKRIVENÍ VLOŽEK DR
PODLE ČSN EN 1992-1-1




ŘEZ 4 - 4 M 1:20



VÝKAZ PRUTOVÉ VÝZTUŽE (ÚSTECKÁ STRANA)

Č. POLOŽKY	PRŮMĚR [mm]	DRUH	DÉLKA 1 ks [m]	POČET CELKEM [ks]	DÉLKA CELKEM [m]	HMOTNOST [kg/m]	HMOTNOST CELKEM [kg]
1	16	B500B	0,750	647	485,25	1,580	766,70
8	16	B500B	0,500	647	323,50	1,580	511,13
9	12	B500B	1,625	1284	2086,50	0,888	1852,81
10	12	B500B	1,355	1284	1739,82	0,888	1544,96
11	12	B500B	4,450	238	1059,10	0,888	940,48
12	12	B500B	5,330	102	543,66	0,888	482,77
13	12	B500B	5,000	170	850,00	0,888	754,80
14	12	B500B	4,340	102	442,68	0,888	393,10
15	12	B500B	5,500	17	93,50	0,888	83,03
16	12	B500B	1,050	34	35,70	0,888	31,70
17	12	B500B	4,030	17	68,51	0,888	60,84
18	12	B500B	5,600	17	95,20	0,888	84,54
19	12	B500B	2,640	17	44,88	0,888	39,85
CELKOVÁ HMOTNOST [kg]							7546,71
VČETNĚ PRŮŘEZU (5%)							7924,04

SO 201 Most v ev. km 0,931

		DIPONT s.r.o. projektová a inženýrská činnost Kříšská 1432/18, 400 01 Ústí nad Labem, CZ E: dipont@dipont.cz T: 00420 475 201 724		Zakázka: D16012	Datum: 10/2016
ODP. PROJEKTANT SO	VYPRACOVAL	TECHNICKÁ KONTROLA		Účel PROJEKT:	PROJEKT
ING. MARTIN PLŠEK	KARLA HROTKOVÁ, DIS.	ING. PETR NOVÁK		Měřítko:	1:20
STAVBA: <i>Příprava a zpracování projektů staveb pro SMT na rok 2016</i>				Formát:	10x44
OBJEKT 26				Část:	E.2
Oprava mostu v ev. km 0,931 TÚ č. 1003 Ústí n.L. Střekov-Ústí n.L. západ				Příloha:	10
PŘÍLOHA: VÝKRES VÝZTUŽE ŘÍMS (ÚSTECKÁ STRANA)					